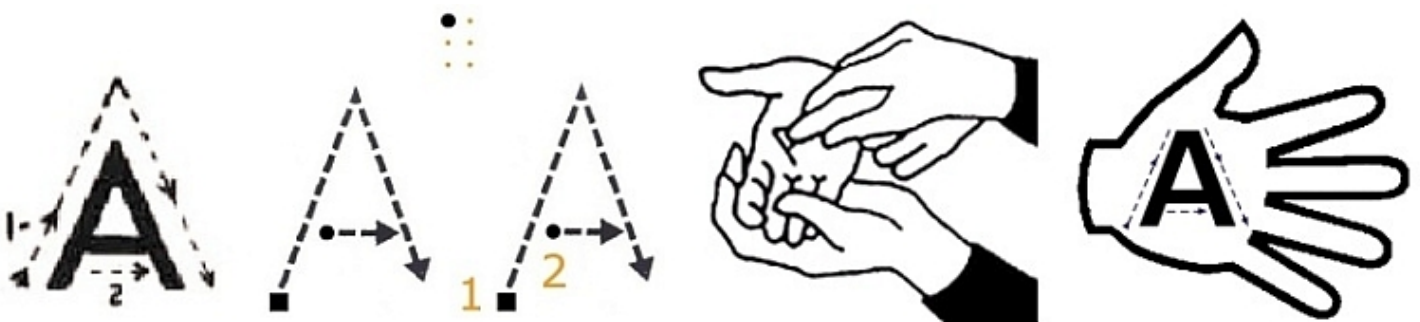


L'écriture majuscule Print on Palm – POP

Au préalable, une remarque qui va influencer l'approche des adaptations proposées est à formuler : Les jeunes atteints du syndrome d'Usher se considèrent avant tout comme des jeunes sourds.

Ils sont généralement bilingues, LSF et français écrit. Avec la dégradation de la vision, c'est tout le système d'échange visuel, iconique et spatial avec le monde extérieur qui est bouleversé, mais il n'en demeure pas moins qu'ils continuent d'utiliser la langue des signes, tactile ou visuelle, comme technique de communication privilégiée. Le recours au toucher pour la communication ou l'exploration de ce monde est une étape qui est souvent repoussée le plus longtemps possible car elle nécessite d'abord l'acceptation du nouvel handicap. Elle prend sa source dans l'exploration de voies nouvelles pour ces jeunes susceptibles de mieux répondre à leurs besoins en atteignant les objectifs éducatifs implicitement acceptés par tous – communication, autonomie et socialisation.

La technique pour la communication avec les personnes atteintes de surdi-cécité du Print on Palm (POP), écriture majuscule, est un des alphabets les plus pratiqués de par le monde. L'écriture majuscule est également la technique à utiliser par défaut lorsqu'on ne connaît pas la méthode de communication de l'interlocuteur. L'émetteur trace avec son index, un par un, des chiffres ou des lettres, en majuscule dans la paume de la main de son interlocuteur, en marquant un arrêt entre les mots.



III. Print on Palm (POP), écriture majuscule.

Son pendant qui est destiné aux brailleuses est la tablette de communication noir / braille. Chaque lettre de l'alphabet ordinaire est proposée avec sa lettre correspondante en braille au-dessous. L'émetteur épelle le message en indiquant successivement les lettres sur le panneau avec son index, de sorte que l'interlocuteur puisse lire le message. Pour lui répondre, le récepteur prend le doigt de la personne aveugle et lui fait toucher les cellules brailles, en construisant le message. C'est un système lent mais efficace, qui implique cependant une bonne discrimination tactile.